

Avril 2016

# Enquête éducateurs sports de nature



Liberté • Égalité • Fraternité  
RÉPUBLIQUE FRANÇAISE

PRÉFET  
DE LA RÉGION  
AUVERGNE-  
RHÔNE-ALPES

DRDJSCS Auvergne-Rhône-Alpes



Pôle Ressources National  
**SPORTS de NATURE**

## Présentation de l'étude



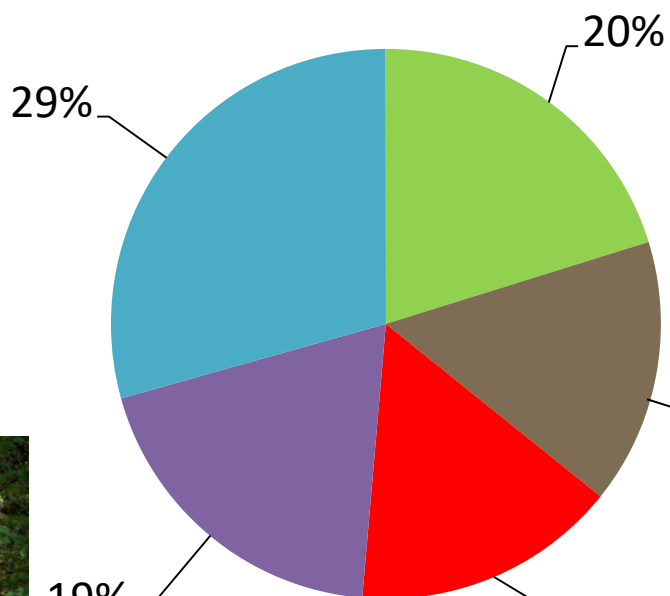
- Objectif: contribuer au développement des emplois dans l'encadrement des sports de nature
- Réalisée en 2014
- Coût étude: 20 000 euros (DS, DRJSCS, DDCS 15)
- Collaboration: DRJSCS/PRNSN/cabinet EMC
- Cible: éducateurs SN déclarés en Auvergne et en activité dans l'encadrement des sports de nature (dipl. spécialisés et généralistes)
- Méthode: enquête en ligne, questionnaire national adapté
- 1076 envois, 579 retours (53,8%), 345 exploités (en activité)

# Profil des éducateurs

Autre éducateur SN  
âge moyen : 41,4 ans  
% femme : 9,2 %



Éducateur généraliste  
âge moyen : 37,1 ans  
% femme : 26,8 %



AMM Accompagnateur de moyenne montagne  
âge moyen : 43,9 ans  
% femme : 12 %



Moniteur d'équitation  
âge moyen : 40 ans  
% femme : 70 %



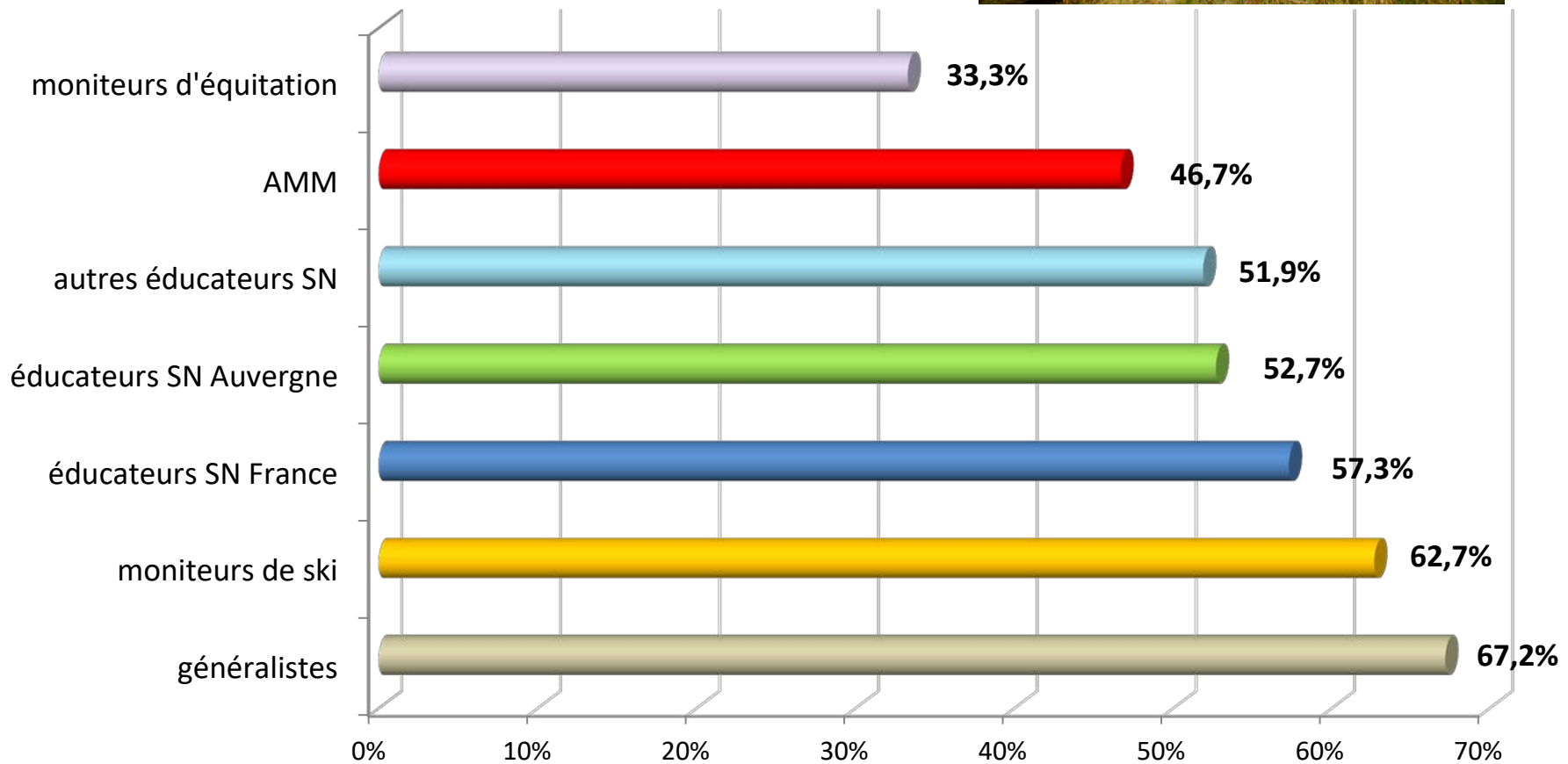
Moniteur de ski  
âge moyen : 48,6 ans  
% femme : 20,3 %



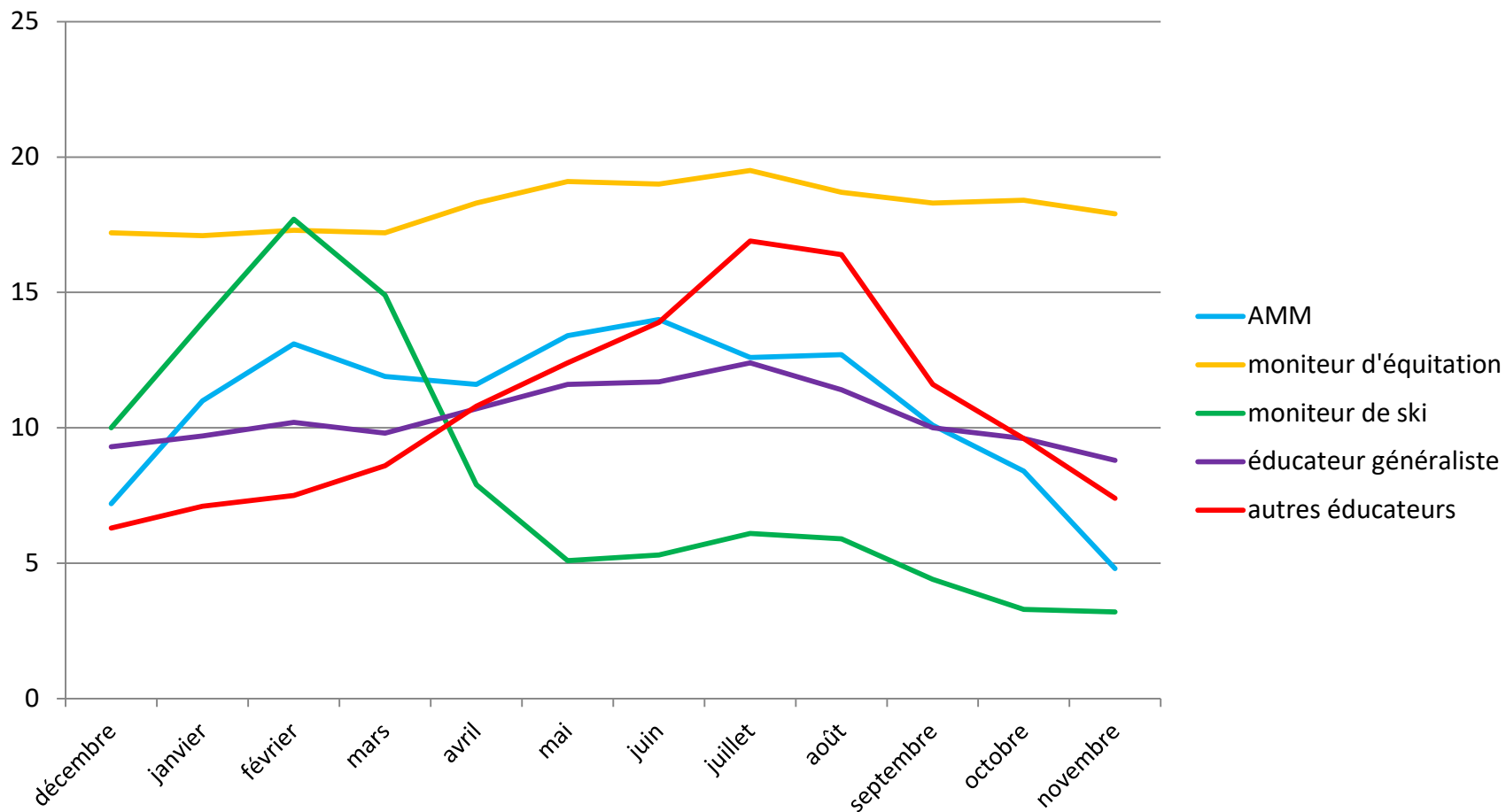
## Principaux constats

- Faible pourcentage de femmes (25%)
- Forte représentation des généralistes (41,2% contre 30% au national)
- Très forte satisfaction sur leurs formations diplômantes
- Manque de compétences sur trois domaines (langues, comptabilité/gestion, promotion/commercialisation/vente)
- Absence de formation continue
- Une seule structure employeuse pour la plupart (71%)
- Majorité d'emplois à l'année (61% contre 49% au national)
- Fort ancrage territorial (82% exclusivement Auvergne, 73% sur un seul département)
- Large panel d'activités, prépondérance de la rando. pédestre
- Une plus grande diversité des publics (cf handicapés, clubs)
- Plus grande polyvalence dans les fonctions exercées
- Souhaits développement des activités
- Forte pluriactivité

# pluriactivité



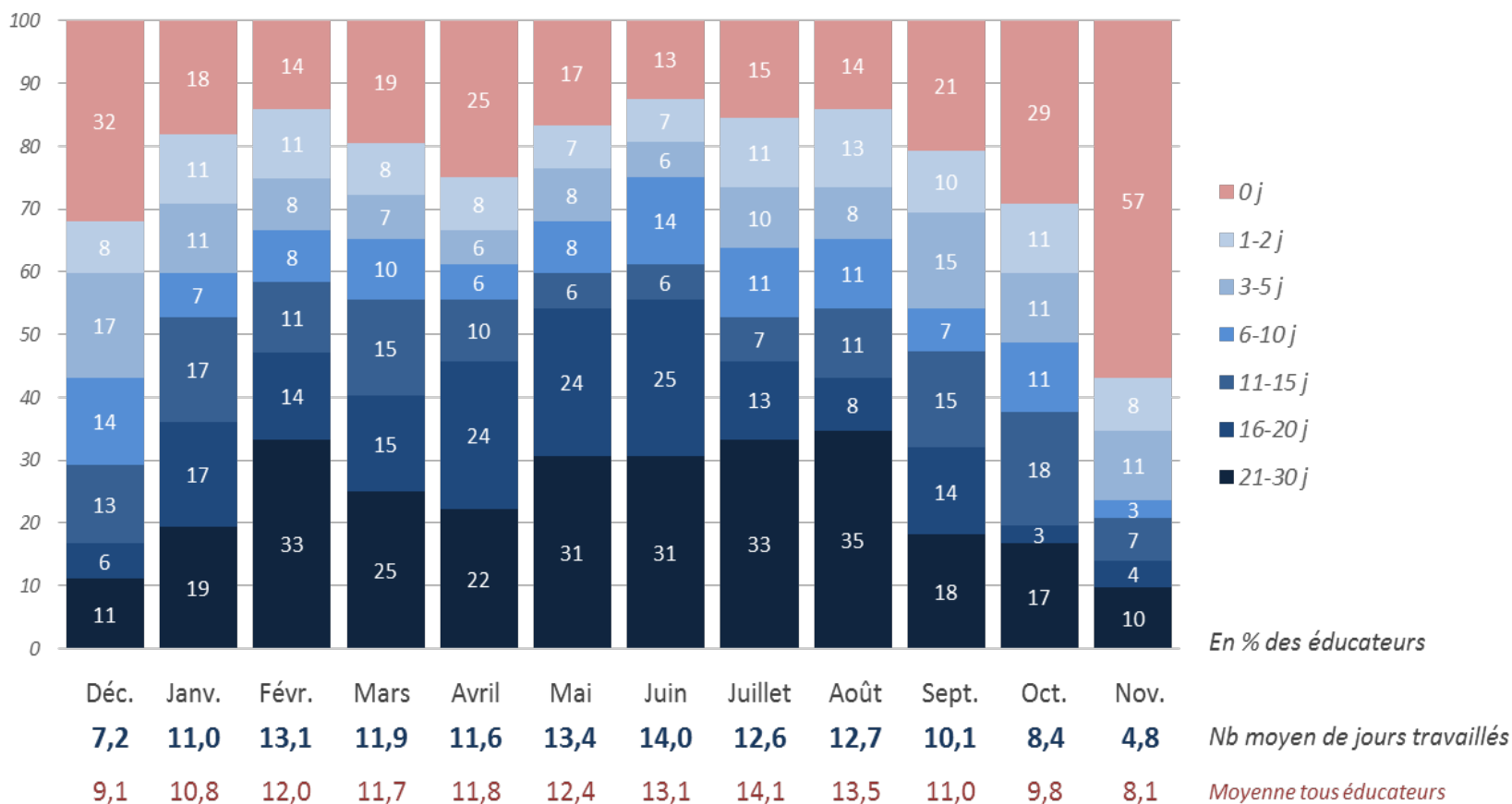
# Nombre moyen de jours de travail dans les SN



# 10,9 j.

Travaillés en moyenne mensuelle dans les SN

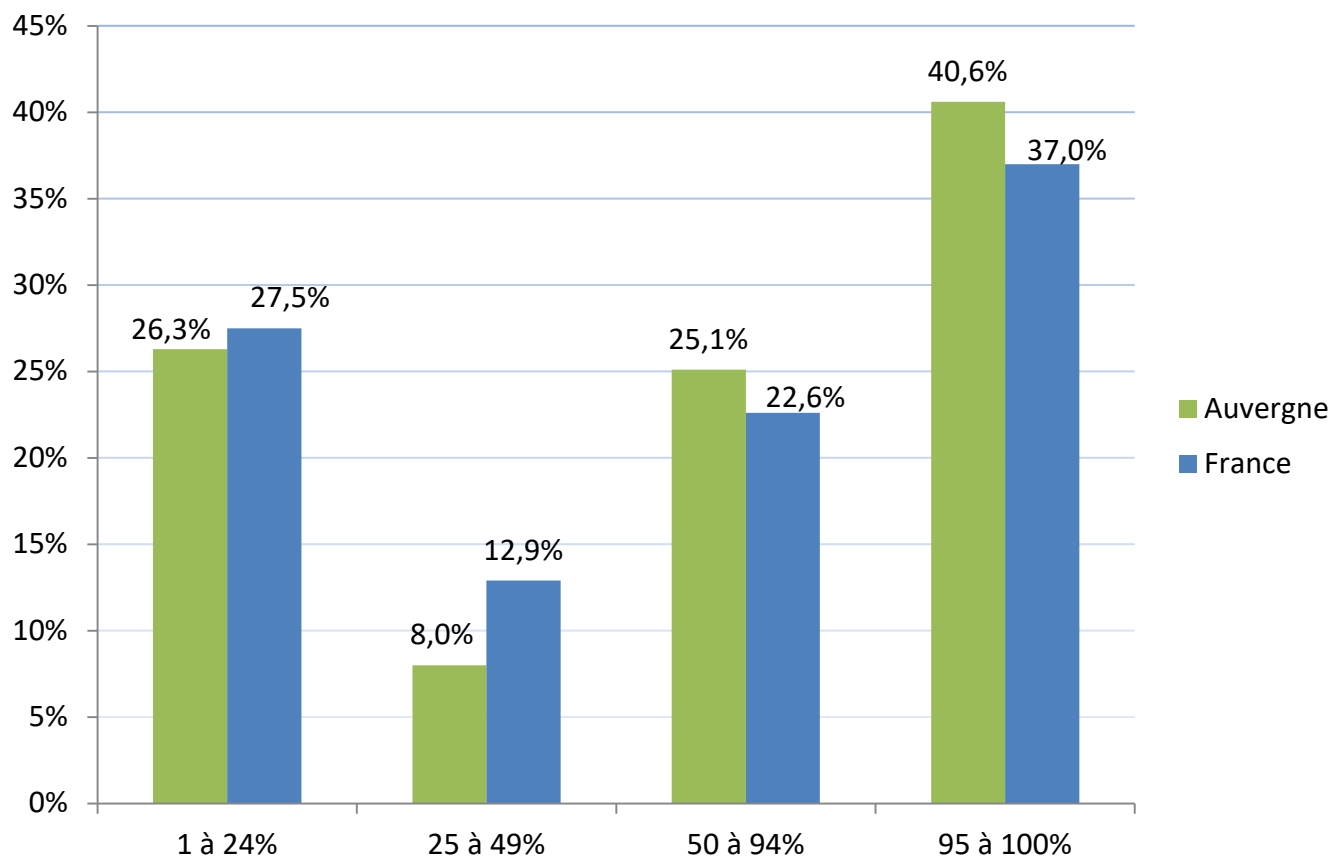
## Catégorie 1 AMM



Interprétation : 11% des BE AMM ont exercé leur activité dans les sports de nature plus de 20 jours en décembre

Total mensuel = 100%

## Part des SN dans le revenu





# Taux d'encadrement des SN

Sports nature	AMM	Moniteur équitation	Moniteur ski	Généraliste	Autres éducateurs SN
Rando pédestre	96,0%	8,3%	27,1%	47,9%	24,8%
Ski alpin	16,0%	5,0%	89,8%	22,5%	8,3%
Raquette	77,3%	0,0%	20,3%	21,1%	3,7%
VTT	25,3%	3,3%	13,6%	40,8%	11,9%
Equestre hors SN	0,0%	91,7%	0,0%	8,5%	2,8%
Course d'orient.	38,7%	0,0%	11,9%	42,3%	6,4%
Canoë-kayak	6,7%	3,3%	13,6%	28,2%	21,1%
Activités multi SN	21,3%	3,3%	10,2%	33,8%	12,8%
Escalade	13,3%	1,7%	10,2%	23,9%	18,3%
Tourisme rando. équestre	1,3%	58,3%	1,7%	1,4%	1,8%
Ski nordique	13,3%	0,0%	32,2%	11,3%	1,8%
PAH	4,0%	1,7%	6,8%	11,3%	11,0%
Via ferrate	5,3%	3,3%	3,4%	9,9%	11,9%
Tir à l'arc	1,3%	1,7%	1,7%	9,9%	12,8%
Sports automobiles	0,0%	1,7%	1,7%	4,2%	15,6%
Canyon	4,0%	0,0%	5,1%	9,9%	10,1%
Pêche	0,0%	0,0%	0,0%	7,0%	13,8%
Ski randonnée	10,7%	1,7%	18,6%	2,8%	2,8%
Rando. aquatique	5,3%	1,7%	5,1%	8,5%	7,3%
Rafting	2,7%	1,7%	3,4%	9,9%	5,5%
Voile	1,3%	0,0%	3,4%	9,9%	7,3%
Motocyclisme	2,7%	0,0%	3,4%	1,4%	10,1%
Route-Cyclotourisme	2,7%	0,0%	10,2%	5,6%	5,5%
Parapente	1,3%	0,0%	5,1%	4,2%	7,3%
Biathlon	12,0%	0,0%	11,9%	2,8%	0,9%
Alpinisme	6,7%	0,0%	6,8%	4,2%	2,8%
Nage eaux vives	1,3%	1,7%	6,8%	2,8%	4,6%
Planche à voile	1,3%	0,0%	5,1%	7,0%	4,6%
Kayak de mer	1,3%	0,0%	3,4%	8,5%	2,8%
Plongée	1,3%	0,0%	0,0%	5,6%	5,5%
Via corda	2,7%	0,0%	1,7%	0,0%	6,4%
Stand up paddle	1,3%	0,0%	3,4%	8,5%	2,8%
Ski nautique	0,0%	1,7%	3,4%	5,6%	2,8%
Cerf-volant	1,3%	0,0%	1,7%	4,2%	2,8%
<b>nbre moyen activités SN</b>	<b>3,9</b>	<b>2</b>	<b>3,6</b>	<b>4,5</b>	<b>2,9</b>



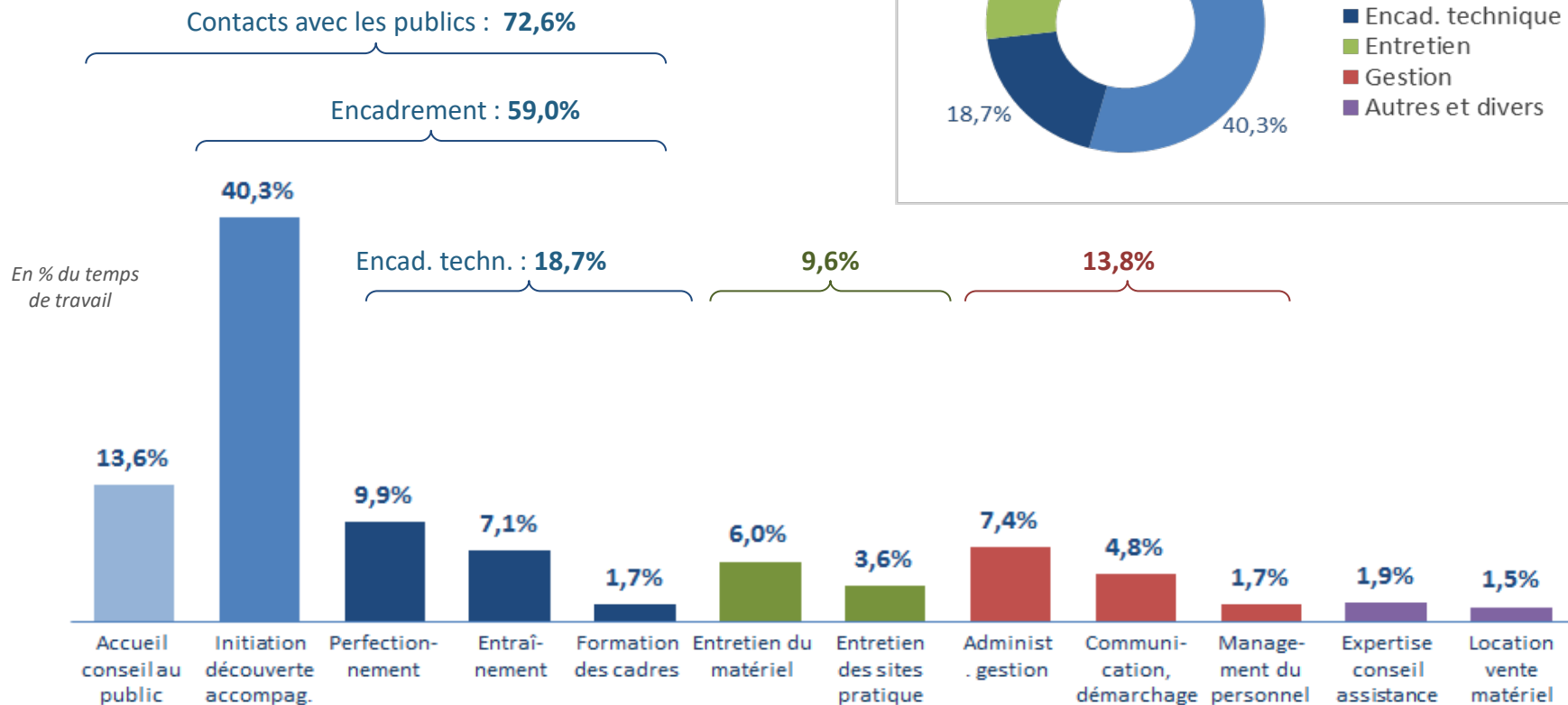
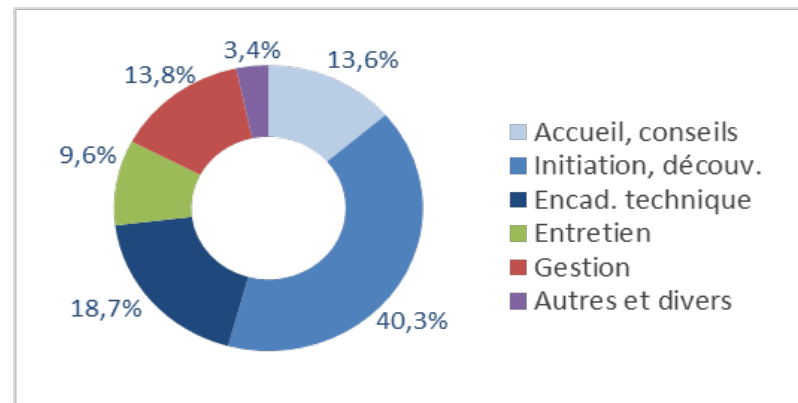
0 à 19%	
20 à 39%	
40 à 59%	
60 à 79%	
80% et +	

# Répartition du temps de travail par fonction

59%

*Du temps de travail sur des fonctions d'encadrement*

- ✓ Des éducateurs plus polyvalents (81% exercent plus de 3 fonctions contre 59% au national)
- ✓ Prépondérance de l'initiation / découverte



# préconisations

- Augmenter nombre de femmes parmi éducateurs
- Des rapprochements entre dipl. prof. mieux articulés avec les réalités professionnelles (bi-qualif., CS, calendrier...)
- Structurer la formation continue (offre, accès, financement)
- Développer les SN sous exploités (pêche, motocyclisme, VTT, cyclotourisme, eau-vive, équitation)
- Développer la mutualisation des fonctions hors encadrement
- Renouveler les moniteurs de ski
- Proposer un service de conseil au développement (activités, publics, formation, statuts, administration...)
- Cibler les publics sous-représentés
- Faciliter l'installation de professionnels dans le Cantal et la Haute-Loire

## des préconisations aux actions

préconisations	actions	opérateurs
Formation professionnelle	Adapter l'offre aux réalités prof. (choix formation dipl., bi-qualif., CS, CC)	DRDJSCS – conseil régional (CREFOP)
Formation continue	Informers les struct. et prof.,	GUSA, OPCA
Développement	Accompagner pour le recrutement, la diversification des activités et publics	GUSA – DLA – CRDTA – service dédié – branches prof.
Appui administratif	Réaliser les feuilles de paye, montage dossier financement	CDOS - GUSA
Accès femmes	informer sur les métiers ,repérer profils projets prof., accompagner formées et prof.	DRDJSCS – mouvement sportif - OF - GUSA -
Renouvellement moniteurs ski	repérer profils projets prof., formation adaptée, prioriser l'emploi des jeunes moniteurs	Mouvement sportif – conseil régional - professionnels
Installation de professionnels	Garantir des avantages aux prof. (hébergement, local, matériel., aide financière...)	CRDTA – CD – communes